

«СОГЛАСОВАНО»

Отдел образования администрации  
Калининского района  
Санкт-Петербурга

\_\_\_\_\_/Н.В. Пичугина/

« \_\_\_\_ » \_\_\_\_\_ 2017г.

«УТВЕРЖДАЮ»

Директор ГБОУ СОШ №156

\_\_\_\_\_/А.Е. Белик/

« \_\_\_\_ » \_\_\_\_\_ 2017г.

«СОГЛАСОВАНО»

Отдел ГИБДД  
Калининского района  
Санкт-Петербурга

\_\_\_\_\_/В.И. Васьковский

« \_\_\_\_ » \_\_\_\_\_ 2017г.

# ПАСПОРТ

дорожной безопасности

Государственного бюджетного общеобразовательного учреждения  
средней общеобразовательной школы №156  
с углубленным изучением информатики  
Калининского района Санкт-Петербурга

## Общие сведения

Государственного бюджетного общеобразовательного учреждения  
средней общеобразовательной школы №156  
с углубленным изучением информатики  
Калининского района Санкт-Петербурга  
(полное наименование ОУ)

### Юридический адрес ОУ:

г. Санкт-Петербург, Меншиковский пр., д.15, к.3, лит. А

### Фактический адрес ОУ:

г. Санкт-Петербург, Меншиковский пр., д.15, к.3, лит. А

Руководитель ОУ: Белик Александра Евгеньевна 299-14-57  
(фамилия, имя, отчество) (телефон)

### Заместители

#### руководителя ОУ:

Максимова Галина Геннадьевна 417-32-39  
(фамилия, имя, отчество) (телефон)

Павлова Ольга Евгеньевна 417-32-39  
(фамилия, имя, отчество) (телефон)

Журбицкий Олег Владимирович 417-32-39  
(фамилия, имя, отчество) (телефон)

Чуканова Ксения Сергеевна 417-32-39  
(фамилия, имя, отчество) (телефон)

Специалист отдела образования,  
курирующий вопросы профилактики  
детского дорожно-транспортного  
травматизма:

главный специалист сектора контроля и координации  
деятельности образовательных учреждений  
(должность)

Ганжин Евгений Александрович 417-47-54  
(фамилия, имя, отчество) (телефон)

Закрепленный за ОУ работник  
Госавтоинспекции:

майор полиции  
(должность)

Борецкая Ирина Ивановна  
(фамилия, имя, отчество)

Ответственный за организацию  
работы по профилактике  
детского дорожно-транспортного  
травматизма в ОУ:

педагог-организатор  
(должность)

Массаева Юлия Львовна 417-32-39  
(фамилия, имя, отчество) (телефон)

Руководитель или ответственный  
работник дорожно-эксплуатационной  
организации, осуществляющей  
содержание уличной  
дорожной сети

\_\_\_\_\_ (фамилия, имя, отчество)

\_\_\_\_\_ (телефон)

Руководитель или ответственный  
работник дорожно-эксплуатационной  
организации, осуществляющей  
содержание

внутридворовой территории: заместитель директора по АХР

Бородина Кристина Михайловна 417-32-39

(фамилия, имя, отчество)

(телефон)

Количество учащихся \_\_\_\_\_ 703 \_\_\_\_\_

Наличие кабинета по БДД \_\_\_\_\_ нет \_\_\_\_\_  
(если имеется, указать место расположения)

Наличие уголков по БДД  
в 1-4 классах \_\_\_\_\_ в кабинетах начальной школы \_\_\_\_\_  
(если имеются, указать место расположения)

Наличие автогородка (площадки) по БДД \_\_\_\_\_ нет \_\_\_\_\_

Наличие автобуса в ОУ \_\_\_\_\_ нет \_\_\_\_\_

Владелец автобуса  
(при наличии автобуса) \_\_\_\_\_ нет \_\_\_\_\_

Время занятий в ОУ:

Уроки: с 9.00 по 14.40

Внеурочные занятия: с 15.00 по 19.00

Телефоны оперативных служб:

\_\_\_\_\_ 01,02,03,04,112 \_\_\_\_\_

Отделение полиции № 3 535-62-02

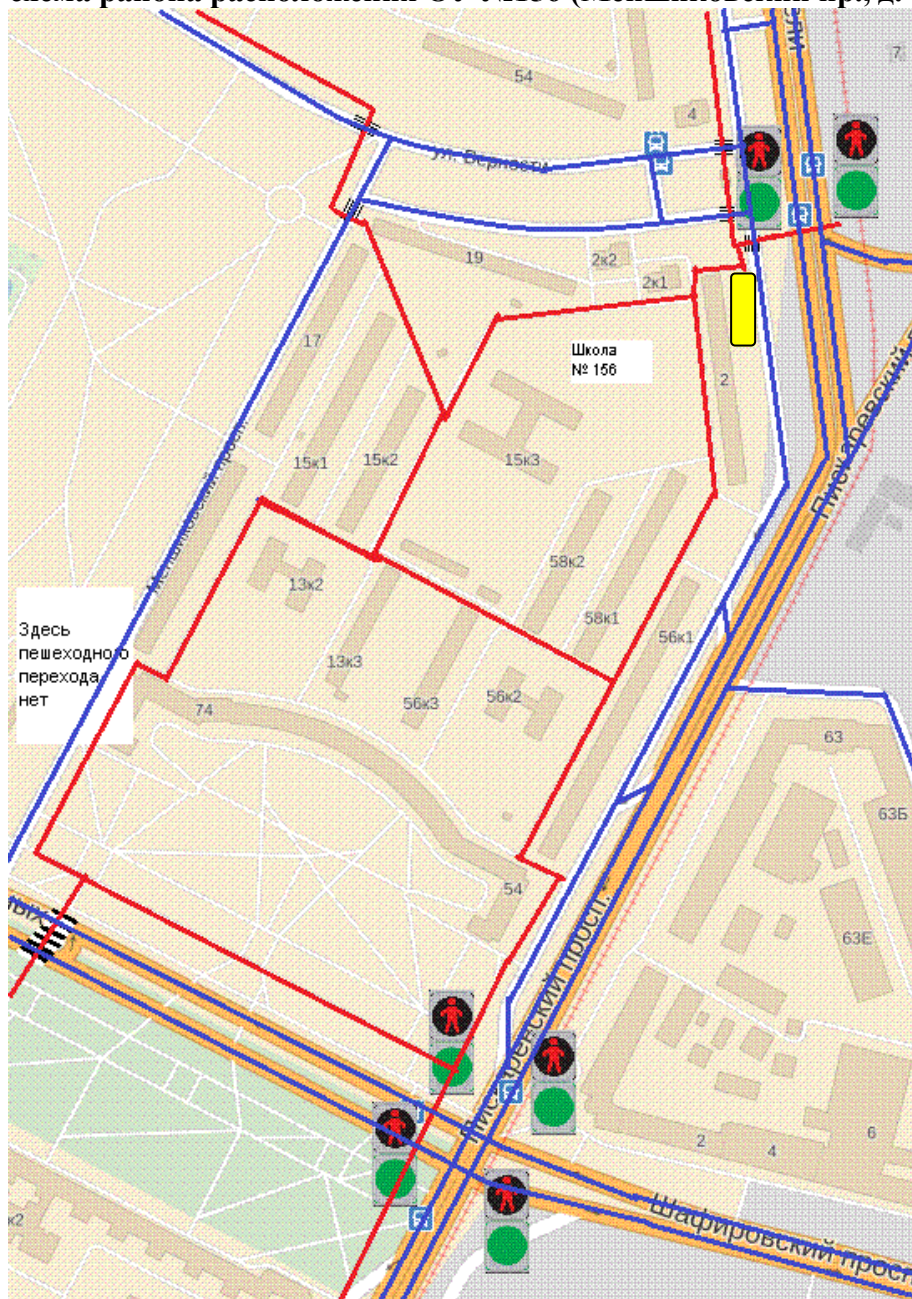
## Содержание




### I. Планы-схемы ОУ.

- 1) район расположения ОУ, пути движения транспортных средств и детей (учеников, обучающихся);
- 2) пути движения транспортных средств к местам разгрузки/погрузки и рекомендуемых безопасных путей передвижения детей по территории образовательного учреждения.

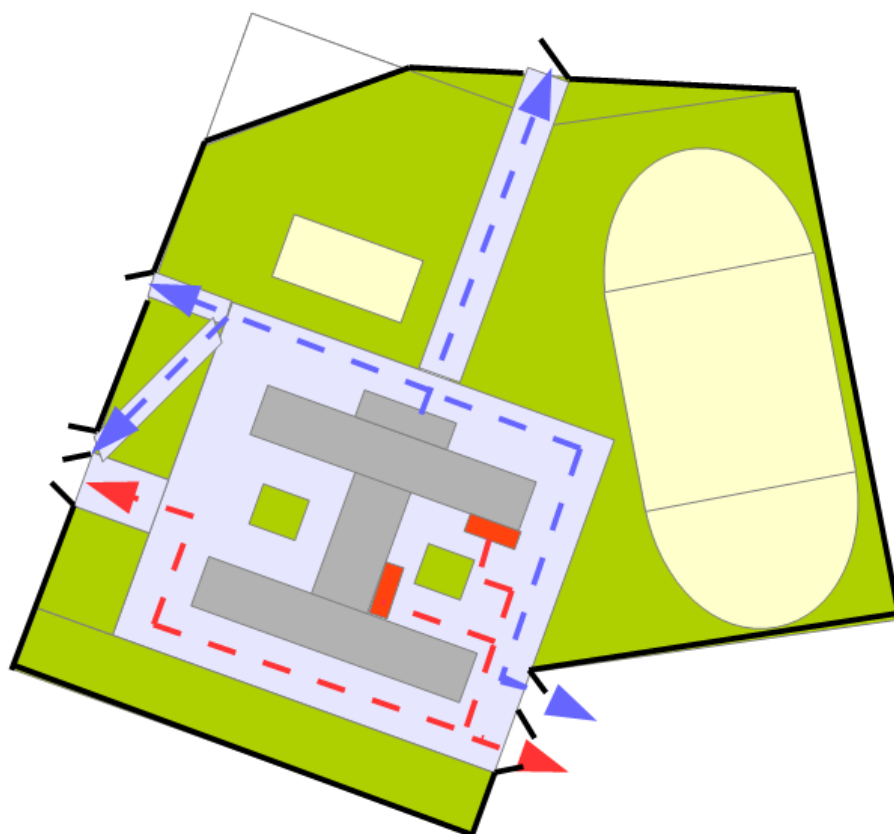
### Планы-схемы ОУ





#### План-схема района расположения ОУ №156 (Меншиковский пр., д. 15, к.3)



-  пути движения обучающихся
-  пути движения транспортного потока
-  место посадки и высадки обучающихся

**Пути движения транспортных средств к местам разгрузки/погрузки и рекомендуемые пути передвижения детей по территории образовательного учреждения**



-  въезд/выезд грузовых ТС
-  движение грузовых ТС по территории ОУ
-  движение детей по территории ОУ
-  места погрузки/выгрузки